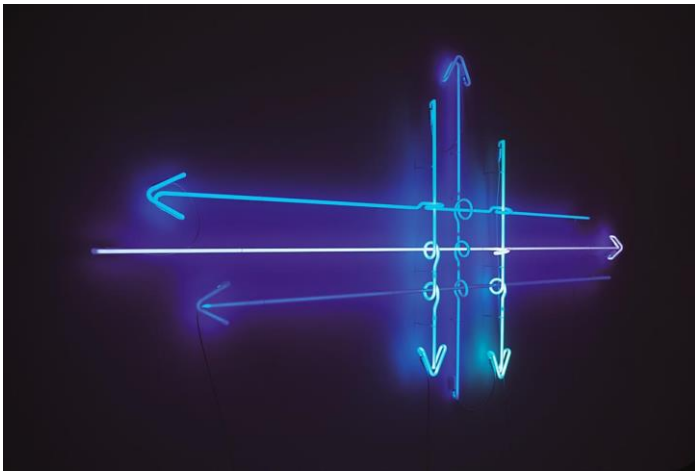


KUNSTMUSEUM CELLE MIT SAMMLUNG ROBERT SIMON

DAS ERSTE 24-STUNDEN-KUNSTMUSEUM DER WELT



PRESSEINFORMATION

Celle, 14. März 2017

Albert Hien
Connexion
2013

Foto: Kunstmuseum Celle

SIGNAL. Lichtkunst aus der Sammlung Robert Simon
19. März – 13. August 2017
Kunstmuseum Celle

Die Richtung heißt: Licht

Kunstmuseum Celle erstrahlt im Schein der Lichtkunst

CELLE. Leuchtende Signale aus Celle: Im Kunstmuseum steht das documenta-Jahr 2017 ganz im Zeichen des Lichts. Das Haus zeigt internationale Lichtkunst drinnen und draußen, am Tag und bei Nacht, im Sommer und im Winter.

Den Startpunkt setzt ab März die Ausstellung SIGNAL mit einer exquisiten Lichtkunst-Auswahl aus eigenen Beständen. Rund 40 Werke und Installationen von über 30 Künstlerinnen und Künstlern erlauben einen Einblick in die bemerkenswerte Lichtkunst-Sammlung – inzwischen eine der größten dieser Art in Deutschland.

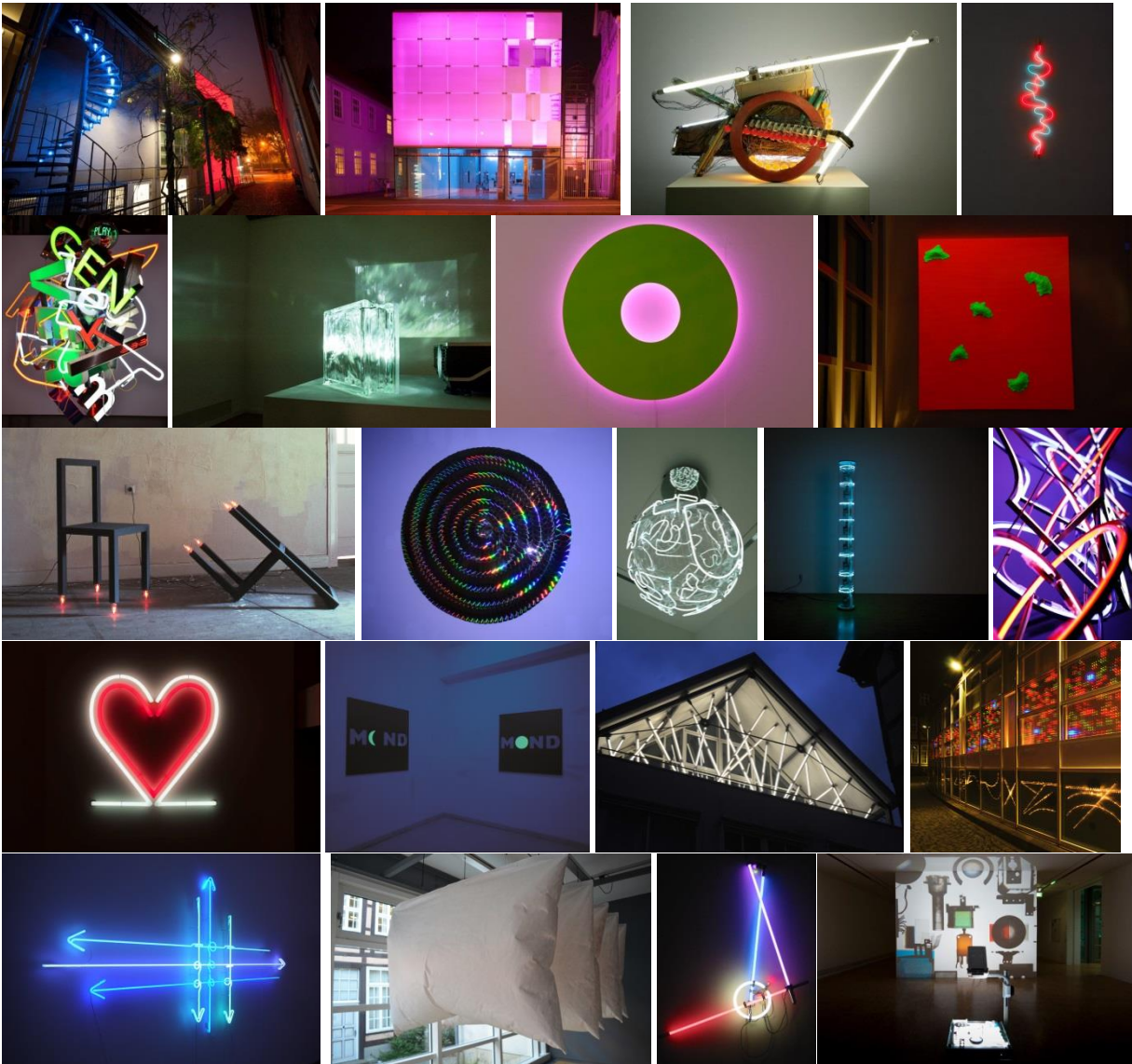
Leuchtdioden, Bildschirme, Beamer und Neonröhren tauchen das Haus und seine Umgebung in vielfältigen Schein. Die leuchtenden Werke locken an, strahlen aus, bieten überraschende Anblicke, Einblicke und Perspektiven. Im Zusammenspiel mit der historischen Architektur im Stadtkern bilden sie ein lebendiges, anregendes Spannungsfeld. Wie selbstverständlich verknüpft sich – über die Inhalte, Medien und Techniken der Lichtkunst – die Frage nach dem Woher mit dem Blick nach vorn, Richtung Zukunft.

Für Museumsgründer Robert Simon ist Licht ein zentraler Zivilisationsfaktor: „Seit über zwanzig Jahren verfolgen wir intensiv die Entwicklung der kulturellen Bedeutung und der künstlerischen Nutzung von Licht. Es ist ein Medium von großer Gegenwärtigkeit und zugleich in rasendem Wandel. Ein hochspannendes Thema, von dem noch einiges zu erwarten ist. Für uns geht der Blick auf jeden Fall weiterhin: Richtung Licht!“

Die Ausstellung eröffnet am 19. März, um 11. 30 Uhr im Kunstmuseum Celle. Weitere Informationen unter: www.kunst.celle.de

Kunstmuseum Celle
mit Sammlung Robert Simon
Schlossplatz 7
29221 Celle
Tel. (05141) 12 45 21
www.kunst.celle.de

Gezeigte Positionen (Auswahl)



36 Künstlerinnen und Künstler
46 Werke und Installationen

Beteiligte Künstlerinnen und Künstler

Waltraud Cooper
Gunda Förster
Max Frey
Philipp Geist
Klaus Geldmacher
Yvonne Goulbier
Andrea Thembie Hannig
Hartung Trenz
Lisa Haselbek
Daniel Hausig
Christian Herdeg
Margareta Hesse
Albert Hien
Christoph Hildebrand
Kazuo Katase
Hans Kotter
Brigitte Kowanz
Siegfried Kreitner

Mischa Kuball
Vollrad Kutscher
Mader Wiermann
Francesco Mariotti
molitor & kuzmin
Leonardo Mosso
Jan van Munster
Chris Nägele
Boris Petrovsky
Otto Piene
Stephan Reusse
Susanne Rottenbacher
Regine Schumann
Detlef Schweiger
Paul Schwer
Max Sudhues
Timm Ulrichs
Nils Völker