

PRESSEINFORMATION

Celle, 25. März 2019



Stephan Reusse
Leaving Shadows / IceChair 2011
Wärme-Restbilder auf Eisblöcken
thermographische Aufnahme, C-Print,

Foto: Stephan Reusse

Das unsichtbare Dritte

„Stephan Reusse. Laser Works“ im Kunstmuseum Celle

CELLE. Ein Stuhl aus Eis, darauf schemenhaft die Konturen eines Körpers. Hier hat Stephan Reusse gesessen. Die thermografische Aufnahme zeigt die Restwärme auf der Eisoberfläche wenige Minuten, nachdem der Künstler seinen Platz verlassen hat.

Die geisterhaft wirkende Erscheinung ist Teil der Ausstellung „Stephan Reusse. Laser Works“, mit der das Kunstmuseum Celle ab 31. März Einblick in das Schaffen des Kölner Medienkünstlers bietet. Zu sehen sind außerdem: die rot glühende Wärmeabstrahlung von Wölfen im nächtlichen Wald, Temperaturspuren des Künstlers auf Thonet-Stühlen und Wasserflecken auf Wänden, die von der Thermografie in knallrot und pinkfarbene Colorfield Paintings verwandelt werden.

Ein weiterer Schwerpunkt der Ausstellung sind Laser-Installationen mit vektorisierten Aufzeichnungen der Bewegungen von Menschen und Tieren. Sie halten, so beschreibt es Stephan Reusse selbst, als „künstlerische Psychogramme“ Bewegungsmuster fest, die das Wesen der Dargestellten auf eine unverwechselbare, existenzielle Essenz konzentrieren und die sich als unsichtbare skulpturale Formen in den Raum einschreiben.

„Wir sehen nicht, dass wir nicht sehen.“ So hat der österreichische Physiker Heinz von Foerster die Blindheit des Menschen gegenüber den Grenzen seines Sehvermögens auf den Punkt gebracht. Reusse geht noch einen Schritt weiter und rückt ins Bewusstsein, was uns bei der Fokussierung auf das Visuelle an Wahrnehmungen entgeht. Mit Wärmebildkameras und Hochleistungslasern macht er „blinde Flecken“ sichtbar, die mit den beschränkten Wahrnehmungsmöglichkeiten der Augen nicht zu erfassen sind, aber die dennoch existieren und sich auf ihr Umfeld prägend auswirken.

Zur Eröffnung der Ausstellung „Stephan Reusse. Laser Works“ am 31. März 2019 um 11.30 Uhr spricht die Kunsthistorikerin Dr. Marietta Franke. Der Künstler ist persönlich vor Ort. Weitere Informationen und Hinweise zum Begleitprogramm unter www.kunst.celle.de

Kulturpartner der Ausstellung ist die SVO Holding GmbH.

STEPHAN REUSSE (*1954 Pinneberg)

www.stephanreusse.com

- 1980/86 Studium an HBK Kassel / Bildhauerei und Fotografie bei Harry Kramer
1988/89 Studium an CAL ARTS Los Angeles/New Hall in fine arts, USA
bei John Baldessari, DAAD Stipendium
1987-1990 lebte und arbeitete in Los Angeles
1990-1995 Zeit der Unruhe mit mehreren Wohn- und Arbeitsplätzen (Lissabon, Kassel, Köln)
1997 Gast in Villa Romana
2007/08 längere Arbeitsaufenthalte in Asien (Mongolei und China)
2009 Beitrag zur EU Ratspräsidentschaft in Prag - laserwork „MICE“, span. Synagoge,
Prag
2010 Kurator für „curated by“ Art & Film in Wien
seit 1995 lebt und arbeitet in Köln

Ausstellungen u.a.

Museum Maison Européenne de la Photographie / Paris - Kunstmuseum / Celle - Zentrum für Internationale
Lichtkunst / Unna - Modern & Contemporary Art Museum / Denver, USA - Nam Jun Paik Museum / Yongin
- 21st Century Museum of Contemporary Art / Kanazawa, Japan - Kunsthalle Rotterdam - Museum
Fridericianum / Kassel - Artmasters / St.Moritz - Haus der Kunst / München - Akban / Istanbul -
Museum für Gegenwarts-kunst / Glaspalast Augsburg - Museu de Arte Contemporanea de Niterói / Brasilien
- Kunstverein Kassel - Kunstverein Kronach - Kunstverein DG / München

öffentl. Sammlungen u.a.

Museum Maison Européenne de la Photography, Paris - Kunstmuseum, Celle - Lichtkunstmuseum Unna /
Centre for International Light Art, Unna - Museum Moderne Kunststiftung Ludwig (MUMOC), Vienna -
Bayrische Staatsgemäldesammlung, München - Pinakothek München - Städtische Kunstsammlung
Augsburg - Kunst-museum Bonn - MaxPlanck Institut, Münster - Belvedere Museum, Vienna -
Technikum, Vienna - EAM Kassel - Art Gallery of Nokia Scotia, Halifax - Collection Koc, Istanbul -
Burger Collection, Hongkong - SpallArt Collection, Salzburg

Lehrtätigkeiten/Gastprofessuren

- 1997 CalArts, Los Angeles/New Hall
1999 California State University Long Beach, Los Angeles
2000-06 Kunsthochschule für Medien in Köln
2019 Universität für angewandte Kunst in Wien

Galerievertretung

Galerie Inge Baecker, Burg 1, 53902 Bad Münstereifel
Gal.+49 2253 5436007, mob.+49 179 2448106,
mail@galerie-baecker.de; www.galerie-baecker.de/index2.html

Galerie Philipp Konzett, Spiegelgasse 21, A-1010 Wien
Gal.+43 1 5130103, mob.+43 664 3401677
gallery@artkonzett.com; www.artkonzett.com

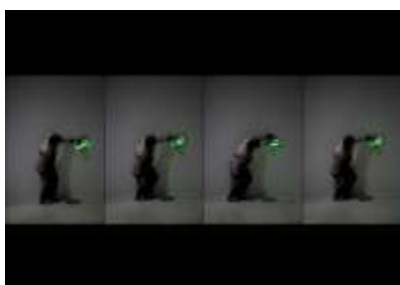
Galerie Carol Johnssen, Königinstr. 27, 80539 München
Gal.+49 89 2809923, mob.+49 172 8973110
Johnssen@artcarol.de; www.artcarol.de

Angaben zu den beigefügten Fotos



Stephan Reusse
Leaving Shadows / IceChair 2011
Wärme-Restbilder auf Eisblöcken
thermographische Aufnahme, C-Print,

Foto: Stephan Reusse



Stephan Reusse
Mice 2009
Laserinstallation, 14 Min. Loop
21st Century Museum of Contemporary Art Kanazawa, Japan

Foto: Stephan Reusse



Stephan und Hyunhee Reusse
im Denver Art Museum

Foto: Archiv Stephan Reusse

Kunstmuseum Celle
mit Sammlung Robert Simon
Schlossplatz 7
29221 Celle
Tel. (05141) 12 45 21
www.kunst.celle.de

Di – So 11–17 Uhr (im Museum | Sammlung, Sonderausstellungen)
Täglich 17–11 Uhr (von außen | Internationale Lichtkunst)

Pressekontakt:
Mona Hesse
Wissenschaftliche Mitarbeiterin
Tel. (05141) 12 45 21
E-Mail: mona.hesse@celle.de

Weitere Informationen und
druckfähiges Bildmaterial finden Sie
unter www.kunst.celle.de